

株式譲渡益・配当と社会保険料等との関係

証券会社等の特定口座（源泉徴収あり口座）で取引している場合、譲渡益や配当があっても、すでに源泉徴収で税金が引かれていることから確定申告をする必要はありませんが、複数の証券会社等に特定口座があり、一方で利益、他方で損失があるときに通算するためや過年度に申告した譲渡損失と相殺するために確定申告をする場合があります。

上場株式等の譲渡で生じた損失は、確定申告をすることにより、翌年以後3年間にわたって繰り越すことができ、その繰り越した損失額は、翌年以後の株式等の譲渡益及び配当所得と確定申告により相殺することで源泉徴収された所得税等の税金の還付を受けることができます。

しかし、このような場合に所得税等が還付又は安くなるメリットがあるだけでなく、以下のような影響がでる場合もあるので注意が必要です。

① 国民健康保険料・後期高齢者医療保険料及び介護保険料の増加

国民健康保険・後期高齢者医療保険の保険料は、ほとんどの自治体で総所得金額等（前年以前の譲渡損繰越控除の適用後）に保険料率を乗じて所得割の金額が決まりますので、株式等の譲渡益や配当を確定申告に含めた場合は、保険料の負担が増加します。また、介護保険料については合計所得金額（譲渡損の繰越控除適用前）で決定されるので負担が増加します。なお、給与所得者で健康保険は組合健康保険又は協会けんぽに加入している場合、影響はありません。

その他、高齢者の医療費の自己負担割合や介護保険の利用者負担割合を判定する所得にも確定申告をした株式譲渡益等が含まれ、負担割合が増加する可能性があります。

② 配偶者控除・扶養控除の適用除外、国民年金等の支払

配偶者や被扶養者が株式譲渡益等を確定申告に含めることにより合計所得金額が38万円を超えた場合、扶養控除等の適用除外となり扶養者の所得税・住民税が上がる場合があります。また、配偶者等に恒常的な収入が130万円以上あるとみなされると国民年金の支払や国民健康保険に加入して新たに保険料を支払うこととなります。「恒常的な収入」に株式譲渡益や配当が含まれるかについては明確な規定はありませんが、実務では含めて計算されていることが多いようです。

路線価、8年ぶりに上昇！

7月1日、相続税や贈与税の算定基準となる2016年分の路線価が国税庁より公表されました。

全国の平均変動率は前年比0.2%プラスとなり、リーマンショック前の08年以来8年ぶりに上昇に転じました。東京、愛知、大阪など14都道府県で上昇、下落した33県の大半でも下げ幅が縮小しました。これは不動産投資の活発化、訪日外国人客（インバウンド）増加、低金利などが影響しているようです。

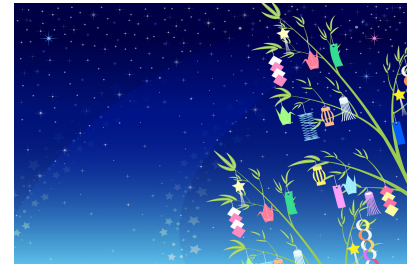
近畿の最高路線価は大阪・御堂筋の百貨店「阪急うめだ本店」前で1平方メートル1,016万円です。なんと1坪約3,358万円になります。

京の七夕 8月6日（土）～12日（金）開催

現在では日本各地で数多くの七夕イベントが催されていますが、今回は旧暦の七夕である8月に開催される「京の七夕」についてご紹介します。

今年で7回目となる京の七夕は「あなたの願いを京の夏の夜空に届けます」をキャッチコピーに京都で開催されるイベントです。全国から寄せられた「願い」は、8月16日の京都五山の送り火や清水寺にてお焚き上げされ、天に届けられます。会場限定販売の「京の七夕絵はがき短冊」は1枚100円で販売され、売上の一部は東日本大震災及び熊本地震の復興支援に役立てられるそうです。

メイン会場である堀川・鴨川では短冊を吊るせる「願いの広場」や、竹とLEDで再現する「光の天の川」などがあり、その他には二条城ライトアップなども行われています。今年の夏は夜の京都で涼んでみてはいかがでしょうか？



覚えていますか？ラジオ体操

小学生の頃、夏休みに早朝のラジオ体操に参加された方も多いのではないのでしょうか。「ラジオ体操」の最初の放送は1928年11月1日で、スタートから88年の歴史があります。

現在、私たちに一番身近な媒体としては、Eテレ（毎日午前6:25～6:35）での放送がありますが、今のラジオ体操（第1、第2）は長い年月の間に改良を加えられた三代目だそうです。

ラジオ体操は意外に？人気があり2013年1月20日付けオリコンの7位にCDアルバムがランキングされました。DVD・書籍などが現在でも数多く発売されていますが、少し変わったものとして「ドラえもんラジオ体操！ラジオ体操第1・第2」や、「うちなあぐち（沖縄ことば）ラジオ体操 完全盤」、また、「ラジオ体操第1 お国言葉編」（以上CD）には日本の方言の他にイタリア語編・ギニア語編が収録されています。



<お盆休みのお知らせ>

誠に勝手ながら8月11日（木・祝日）～15日（月）の間、夏季休業期間とさせていただきます。

ご迷惑をおかけしますが、よろしくお願い申し上げます。

